

Sitzbanksystem : Reimo Variotech
Antragsteller : Reimo Reisemobilcenter GMBH

Gutachtliche Stellungnahme
Nr.: 45GG0850-00

Antragsteller : Reimo Reisemobilcenter GmbH
Boschring 10
D-63329 Egelsbach

Betreff : Prüfung des Sitzbanksystems Variotech

- gemäß RREG 76/115/EWG bis Stand 96/38 EG
- gemäß RREG 74/408/EWG bis Stand 96/37 EG
- gemäß RREG 77/541/EWG bis Stand 2000/3 EG


**Betroffene
Fahrzeug bzw.
Fahrzeugteile** : alle VW T 5 Kombi

Ergebnis : Das Schienensystem entspricht einschließlich der Sitzbank den o. g. Prüfgrundlagen für Fahrzeuge der Klasse M1.

Diese Gutachtliche Stellungnahme umfasst Seite 1.

Köln, 20.12.2004
sh

Prüflaboratorium Typprüfstelle Fahrzeuge/Fahrzeugteile
im Technologiezentrum Verkehrssicherheit
der TÜV Kraftfahrt GmbH


Dipl.-Ing. Schulze Herding
(amtlich anerkannter Sachverständiger
für den Kraftfahrzeugverkehr)

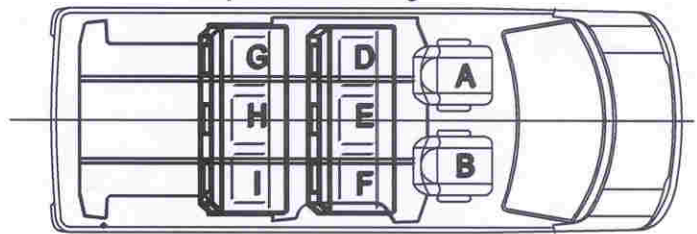
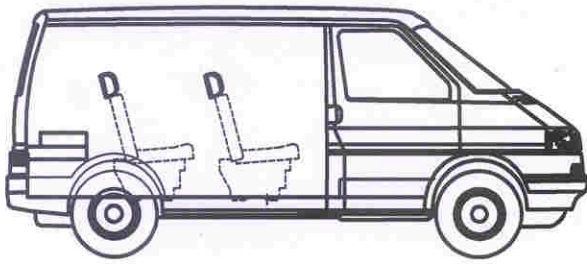


Anlage:
Sitzbank- und Gurtanordnung sowie Montageanleitung VW T5 (7 Blatt)

Sitzplatzanordnung VW T5 kurzer Kombi

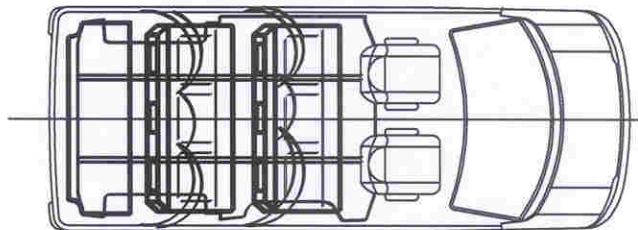
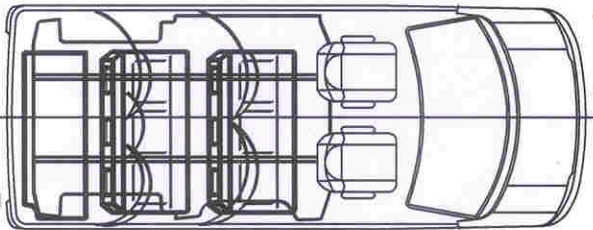
T5 k.R. mit 2 Baenken

Sitzplatzbenennung



schmale 3er Sitzbank mit 2. Bank

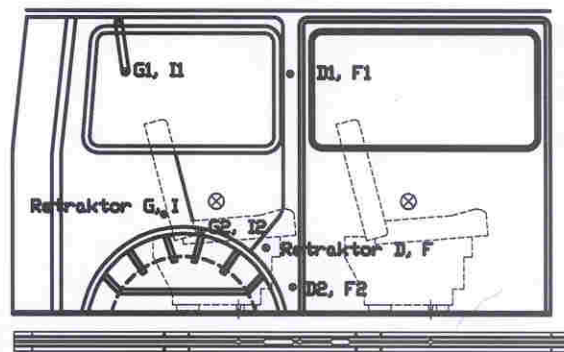
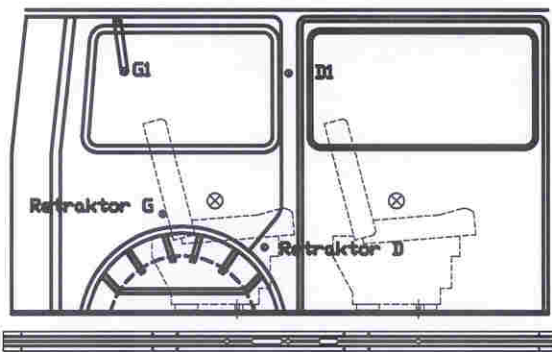
breite 3er Sitzbank mit 2. Bank



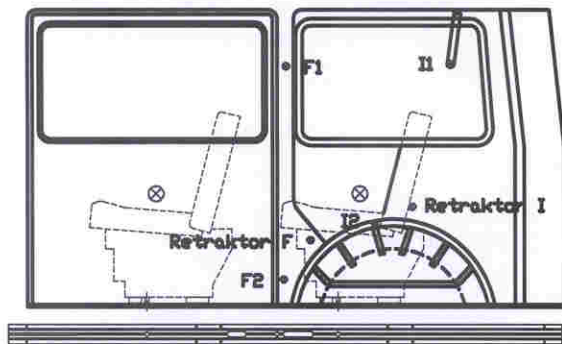
bei Rechtslenker spiegelbildlich

Fahrerseite, bei Rechtslenker spiegelbildlich

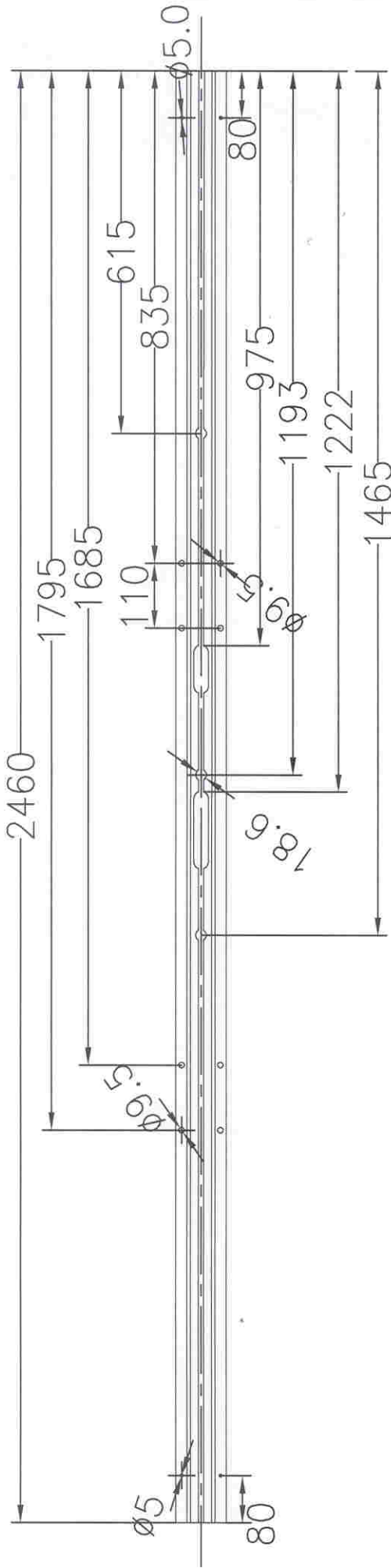
Fahrerseite dargestellt, Beifahrerseite spiegelgleich



Beifahrerseite, bei Rechtslenker spiegelbildlich



Sitzplatz	D	E	F	G	H	I
Fahrzeug						
schmale 3er Bank kR	Ar4m-E8-04 0191		Ar4m-E8-0416 264	Ar4m-E8-04 0191		Ar4m-E8-0416 264
	Ar4m-E8-04 0192	B-E8-040 168	Ar4m-E8-04 0188	Ar4m-E8-04 0192	B-E8-040 168	Ar4m-E8-04 0188
	Ar4m-E4-0417095	B-E2-0403070	Ar4m-E4-0417095	Ar4m-E4-0417095	B-E2-0403070	Ar4m-E4-0417095
breite 3er Bank kr	Ar4m-E8-0416 264	B-E8-040 168	Ar4m-E8-0416 264	Ar4m-E8-0416 264	B-E8-040 168	Ar4m-E8-0416 264
	Ar4m-E4-0417095	B-E2-0403070	Ar4m-E8-04 0188	Ar4m-E8-04 0188	B-E8-040 168	Ar4m-E8-04 0188
			Ar4m-E4-0417095	Ar4m-E4-0417095	B-E2-0403070	Ar4m-E4-0417095



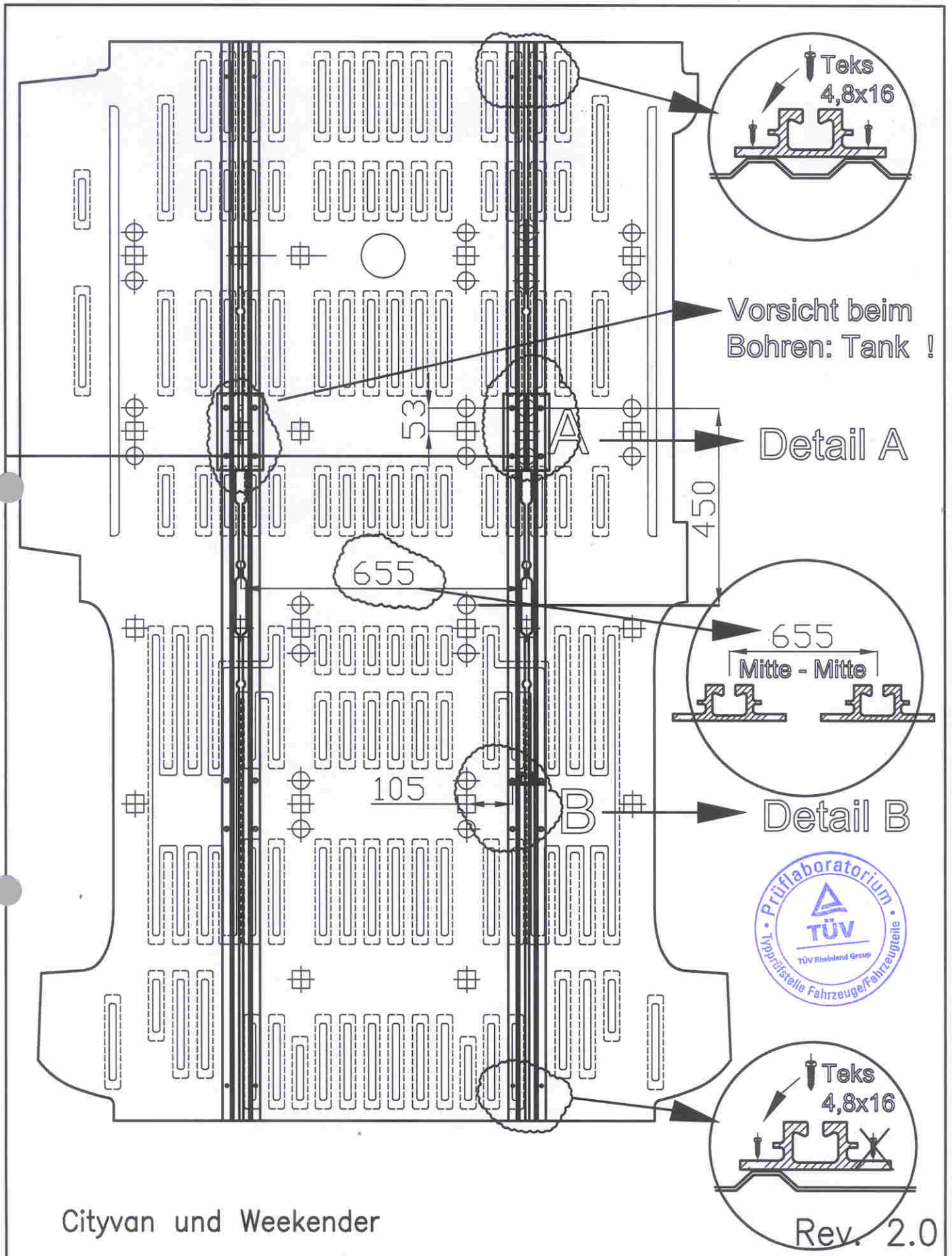
1 Satz= 2 Stück, gemeinsam Kartonverpackt, Artikelnr. 58098

Aluminium, matt eloxiert

Rev. 2.0

Artikelnummer Einzelschiene: 58091
 Artikelnummer Schienensatz: 58098
 Artikelnummer Schienensatz
 incl. Befestigungsset : 58099

Änderungen: Position Filierungen verschoben, RHo. 1.10.2005 4 Bohrungen 6 mm verschoben, Bohrungen von 0,5 auf 0,6 mm vergrößert - 10.12.2003, RHo Rev. 2.0, Maßveränderung, RHo 20.12.2005		Benennung: VW T5 Gleitschiene Variotech		Teil-Nr.: 1	Blatt 1 / 1	von Maßstab: 1:20
REIMO Reisemobil-Center		Zeichnungsnummer:				
gez.:	Datum 29.7.2003	Name RHo				
ACAD:	t5/befestigungspunkte					



Änderungen:
 Rev. 2.0: vordere Befestigung geändert
 RHo 20.12.04

REIMO
Reisemobil-Center

Benennung: VW T5 kR
 Schieneneinbau

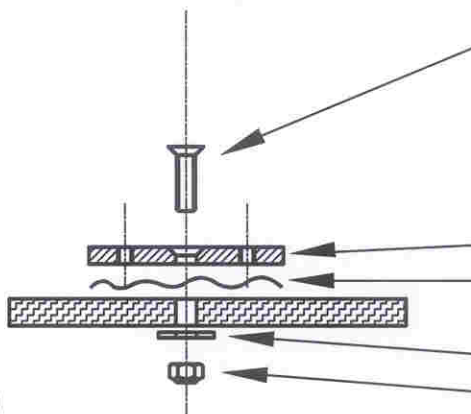
	Datum	Name	Zeichnungsnummer:	Teil-Nr.:	Blatt	von	Maßstab:
gez.:	1.3.2004	RHO		1	1	2	
ACAD:	RH0: \Projekte2003\T5\Sitzbanksystem\T5_Kombi_kR_Cityvan_Variotech						

Detail A: Schienenbefestigung vordere Position

Fahrer und Beifahrerseite gleich, erst Fahrerseite montieren

Schritt 1

Montage Adapterplatte



#7 M10x30

#8 M8x20

Verstärkungsplatte (Teil 4)

Gleitschiene

Adapter (Teil 1)

Sikaflex

Fahrzeuginnenboden

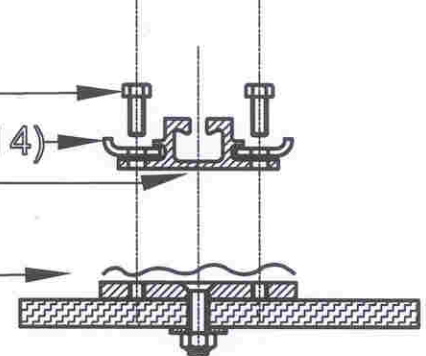
#11 Scheibe 10x30*

#10 Stopmutter M10*

*) wenn keine Originalmutter vorhanden

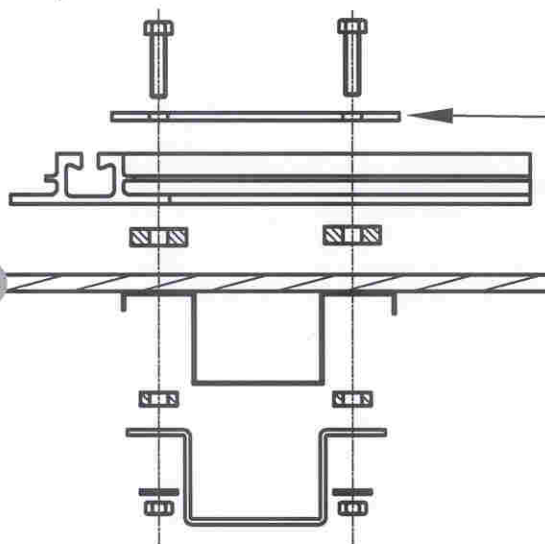
Schritt 2

Montage Gleitschiene



Detail B: Schienenbefestigung hintere Position

(Beifahrerseite dargestellt, Fahrerseite spiegelgleich)



#9 M8x35

Verstärkungsplatte (Teil 4)

Gleitschiene

Distanzplatte 30x30 (Teil 3)

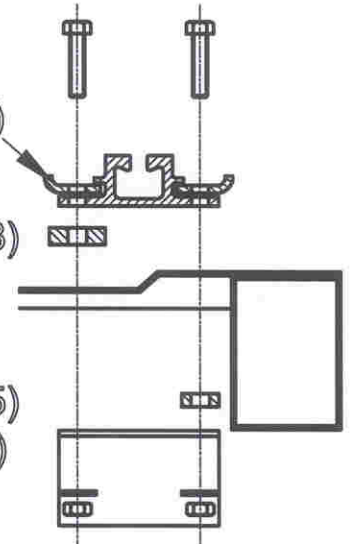
Fahrzeuginnenboden

Distanzplatte 20x20 (Teil 5)

Verstärkungswinkel (Teil 6)

#13 Scheibe 8x16

#12 Stopmutter M8



Ansicht quer zur Fahrtrichtung

Ansicht in Fahrtrichtung



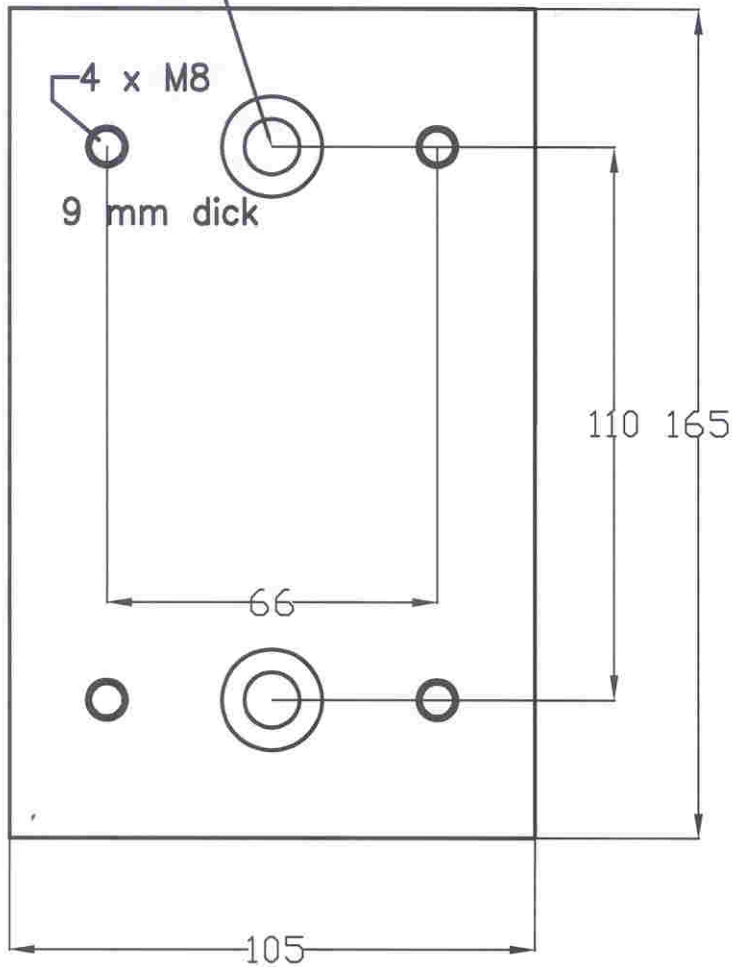
Cityvan und Weekender

Rev 2.0

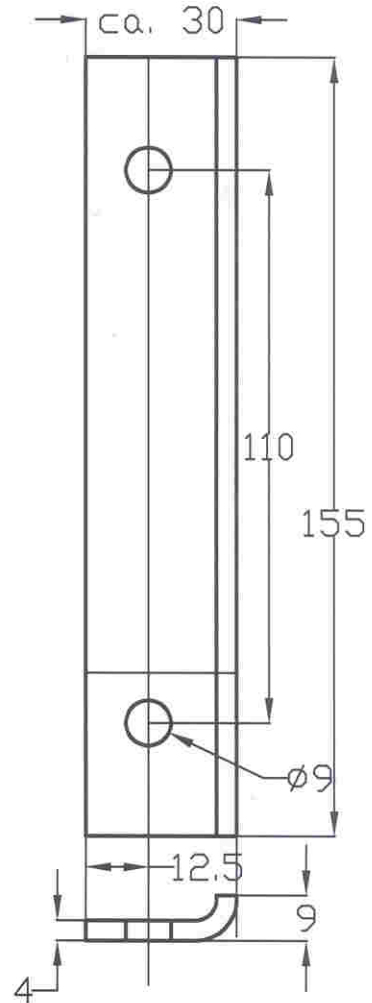
Änderungen:	REIMO		Benennung: Schieneneinbau			
	Reisemobil-Center		VW T5 kR			
	Datum	Name	Zeichnungsnummer:	Teil-Nr.:	Blatt von	Maßstab:
gez.:	1.3..2004	RHO		1	2 / 2	
ACAD:	RHO: \Projekte2003\T5\Sitzbanksystem\T5_Kombi_kR_Cityvan_Variotech					

Befestigungssatz Kombi

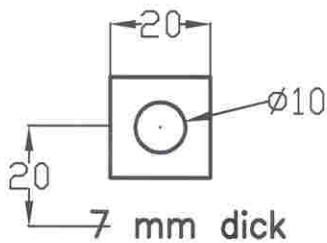
Bohrung für Senkkopfschraube M10,
bündig gesenkt.



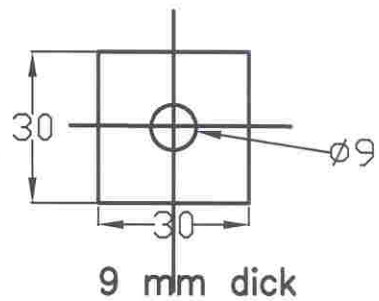
Teil 1: Adapter T5, Kombi



Teil 4: Verstärkungsplatte



Teil 5: Distanzplatte unten



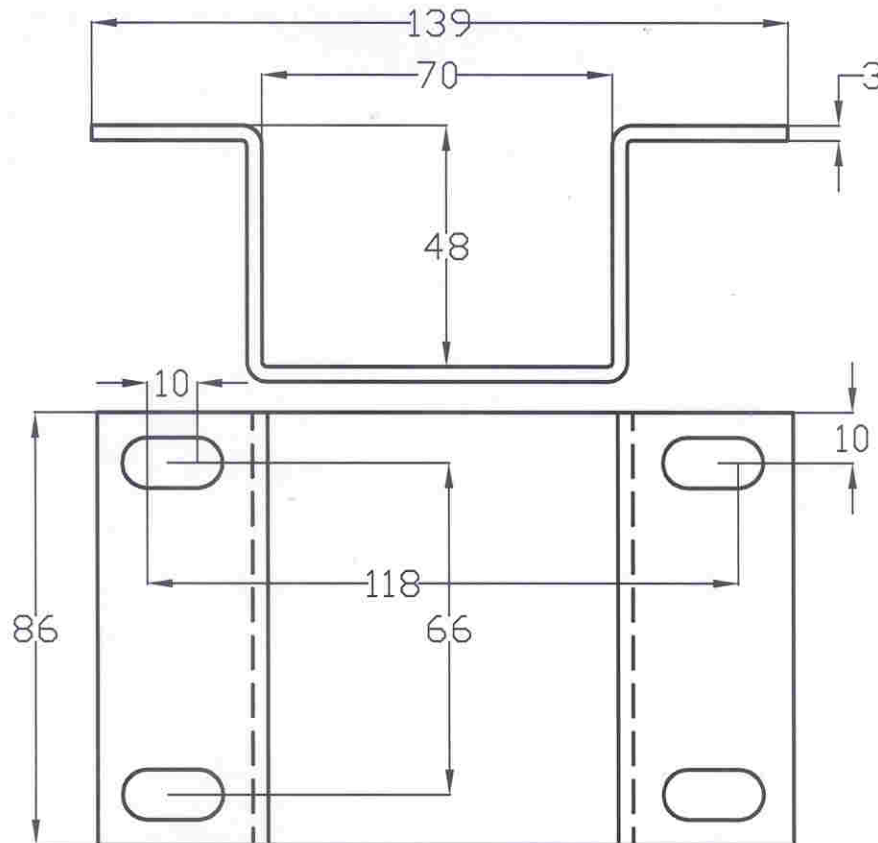
Teil 3: Distanzplatte oben

Stahl, verzinkt

Rev. 2.0

Änderungen: Rev 2.0 vordere Befestigung geändert, RHo 20.12.04	REIMO		Benennung: VW T5 kR			
	Reisemobil-Center		Befestigung Varitech			
	Datum	Name	Zeichnungsnummer:	Teil-Nr.:	Blatt von	Maßstab:
gez.:	24.11.2003	RHO	58097	1	1 / 2	
ACAD:	RHO:\Projekte2003\T5\Sitzbanksystem\Befestigungssatz_Gleitschienen					

Befestigungssatz Kombi



2 x Teil 6: Verstärkungswinkel

Stückliste		Befestigungssatz T5 kR	Artikelnr 58097
#	Menge	Bezeichnung	Abmessung
1	2	Teil 1:Adapter	165x105x9 mm
2		entfällt ab Rev 2.0	
3	4	Teil 3: Distanzplatte oben	30x30x9 mm
4	8	Teil 4: Verstärkungsplatte	155x30x4 mm
5	4	Teil 5: Distanzplatte unten	25x25x7 mm
6	2	Teil 6: Verstärkungswinkel	139x86x3 mm
7	4	Inbus Senkschraube	M10x30 Güte 10.9
8	8	Machinenschraube	M8x20(nicht länger)
9	8	Machinenschraube	M8x35
10	4	Stopmutter	M10 Güte 10.9
11	4	Scheibe	10x30 mm
12	8	Stopmuttern	M8
13	8	Scheiben	8x16 mm
14	6	Teks Linsenflachkopf	4,8x16 mm
			Rev. 2.0

Rev. 2.0 Stahl, verzinkt für Cityvan kR und Weekender kR

Änderungen: Lochbild Teil 6 geändert, Abmessung Teil 5 war 25 mm, 18.12.2003 RHo Rev 1.2: Stückliste Teil 3,10,11 korrigiert, RHo 8.12.2004 Rev 2.0 vordere Befestigung geändert, RHo 20.12.04	REIMO Reisemobil-Center		Benennung: VW T5 kR Befestigung Varitech			
	Datum: 24.11.2003 Name: RHO		Zeichnungsnummer: 58097		Teil-Nr.: 1	Blatt von Maßstab: 2 / 2
	ACAD: RHO:\Projekte2003\T5\Sitzbanksystem\Befestigungssatz_Gleitschienen					

Montageanleitung

Varitechschiene VW T5 kR Cityvan und Weekender

- 1. Adapter vorne rechts:** Position nach Zeichnung festlegen und bohren (Rostschutz). Um die Position der Bohrung nach unten zu übertragen, kann mit einem langen Bohrer bis durch das Hitzeschutzblech hindurch eine Markierungsbohrung gebohrt werden.
Dann unterhalb des Fahrzeuges Auspuffbefestigung lösen (Bild 1) und entweder Hitzeschutzblech abschrauben oder U-förmig ein Fenster in das Hitzeschutzblech schneiden und aufklappen (siehe Bild 2), um Unterlegscheibe und Mutter anbringen zu können. 115 mm hinten analog verfahren. Adapter mit Sikaflex einsetzen. "Fenster" anschließend wieder zuklappen
- 2. Adapter vorne links:** Tankbefestigungsschrauben in der Fahrzeugmitte lösen und den Tank schräg etwas absenken, mit einer langen Schraube den Tank abgesenkt sichern. Bohrung für die linke Adapterplatte vorne (Rostschutz) - 655mm links von der ersten Bohrung (Achtung: Bohrtiefenanschlag verwenden, um Tank nicht anbohren!). Dann Adapterplatte mit Sikaflex verschrauben.
- 3. Schienen** auf den Adapterplatten fixieren und auf Abstand parallel ausrichten und die Schienen mit Teks Schrauben fixieren.
Dann die hinteren Bohrungen durch die vorgebohrte Schiene hindurch markieren. Unterhalb des Fahrzeugs in diesem Bereich die Kunststoffverkleidung lösen. Verkleidung soweit wegziehen, dass die U Verstärkungsbügel montiert werden können. Befestigungen nach Zeichnung kontrollieren und bohren.
- 4. U-Bleche vorbereiten und montieren:** Distanzstücke mit doppelseitigem Klebeband an der dem Träger zugewandten Seite des U-Bügels befestigen (Loch aussparen), U-Bleche auf die Träger aufstecken.
- 5. Schienen montieren:** Schienenlage im Fahrzeug anzeichnen, Schienen herausnehmen, Bohrungen entgraten, Rostschutz. Schienen und Fahrzeugboden im Verklebungsbereich reinigen, Sikaflex auf die Sicken auftragen und Schienen montieren.
Bei den hinteren Bohrungen muß an den Stellen, wo die Bohrung auf dem Sickenrund liegt, je ein Distanzklotz zwischengelegt werden (Zeichnung Detail B).

- 6. Beim Verschrauben der Schienen** darauf achten, dass die Schienen parallel und eben eingebaut werden. (Haarlineal zur Kontrolle beim Festziehen der Schrauben auflegen)

Hinweis: Das in der Montageanleitung beschriebene Verklebung der Schienen mit Sikaflex ist im Lieferumfang des Befestigungssatzes nicht enthalten.

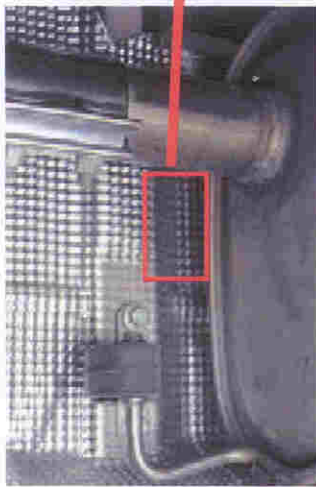


Bild 1

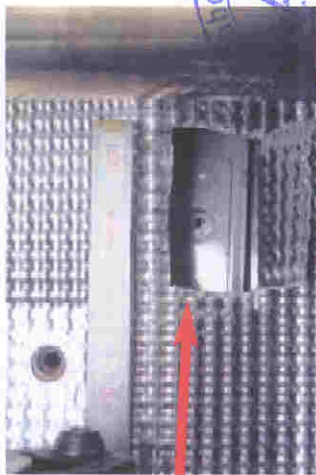


Bild 2



Bild 3



Bild 4

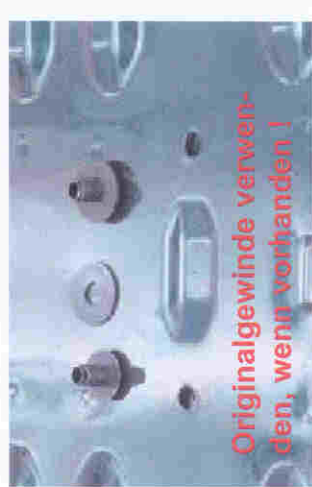


Bild 5

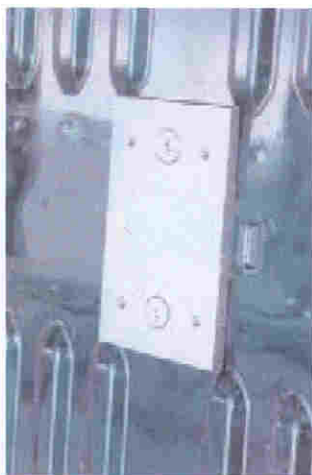


Bild 6

Beachten Sie auch die allgemeinen Montagehinweise im Ausbaukatalog