

## Erweiterungspaket

### »81741 Jehnert Bassreflex-Subwoofer CampTec«

Modell/Baujahr: VW T6/T6.1



Optionales Zubehör:



#### **CampTec Paket 2 (Art.-Nr. 81741):**

- 1x Subwoofer 17022 (z.B. Montage im Beifahrersitz)
- 1x Subwoofer Montageset:
  - 4x Montage-Winkel 21,5 x 3 x 1cm
  - 8x Blechschraube 3,9 x 16mm
  - 4x Selbstschneidende Schraube 4,2 x 13
  - 2x Filz 5 x 45cm
- 1x »plug&play« Subwooferkabel 1m

#### **Optionales Zubehör:**

- JEHNERT AMP V40 CampTec 4-Kanal-Verstärker (Bestell Nr.: 81739)
- JEHNERT ISO Kabel (Bestell Nr.: 81744)
- JEHNERT Radio-Adapterkabel (Bestell Nr.: 81745)

#### **Benötigtes Werkzeug / Zubehör**

- Kreuzschlitz-Schraubendreher
- Torx-Schraubendreher TX25
- 10er Gabel-/Ringschlüssel
- Heißluftföhn
- Handschuhe
- Kunststoffkeil
- Polstermaterial als Oberflächenschutz
- Entriegelungswerkzeug für Radio

- Schale, o.Ä. zur Aufbewahrung von Kleinteilen
- Taschenlampe
- Seitenschneider
- Akkuschauber mit 4mm Bohrer und Kreuzschlitzbit
- Isolierklebeband

#### **Garantie:**

Als Hersteller übernehmen wir für diese Soundsysteme eine Garantie von 3 Jahren, gerechnet ab dem Kaufdatum beim Fachhändler. Innerhalb dieser Garantiezeit beheben wir nach unserer Wahl durch Reparatur oder Austausch unentgeltlich alle Mängel, die auf Material- oder Herstellungsfehlern beruhen. Von der Garantie ausgenommen sind Schäden, die auf unsachgemäßen Gebrauch oder Einbau, auf Verschleiß oder auf Eingriffe durch Dritte zurückzuführen sind.

Die Garantie umfasst keine Folgeschäden und auch nicht diejenigen Mängel, die den Wert oder die Gebrauchstauglichkeit der Soundsysteme nur unerheblich beeinträchtigen. Eine Garantiepflicht wird nicht ausgelöst bei Schäden, die durch äußere Einwirkungen verursacht wurden. Vom Umtausch ausgeschlossen sind Systeme mit zusätzlichen oder falschen Montagebohrlöchern. Dies sind Beschädigungen der Komponenten, die nicht wieder Instand gesetzt werden können.

## Allgemeine Einbauhinweise - unbedingt einzuhalten!



### Stromversorgung für verstärker:

Der Verstärker muss mit einer separaten Stromversorgung an die Aufbauatterie mit einem Kabelquerschnitt von 4mm<sup>2</sup> und einer Absicherung des Verstärkers mit 15A versorgt werden.

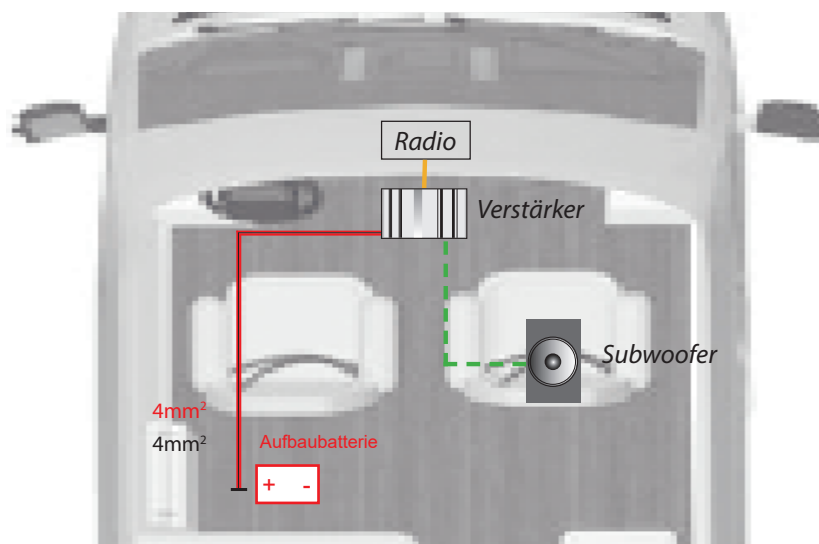


### Radioeinstellungen:

Um das beste Klangbild zu erreichen, sollten alle Einstellungen am Radio (Bass, Höhen, Loudness, Equalizing, usw.) auf NULL bzw. AUS gestellt sein.

### Einbauhinweis:

Zur Vermeidung von Vibrationsgeräuschen alle Kabelstränge mit Isolierband o.ä. sichern.



## 1. Verstärkermontage

- 1.1. Plastikabdeckung an der Beifahrerseite ausklipsen
- 1.2. Plastikleiste über dem Handschuhfach entfernen
- 1.3. 3 Schrauben oberhalb des Handschuhfachs entfernen
- 1.4. 3 Schrauben unterhalb des Handschuhfachs entfernen
- 1.5. Gesamtes Handschuhfach entfernen
- 1.6. 3 Schrauben entlang der Mittelkonsole entfernen
- 1.7. Abdeckleiste in der mitte des Cockpits (Rund um Heizung) entfernen, sodass die Abdeckung der Mittelkonsole gelöst werden kann (Stecker abstecken)



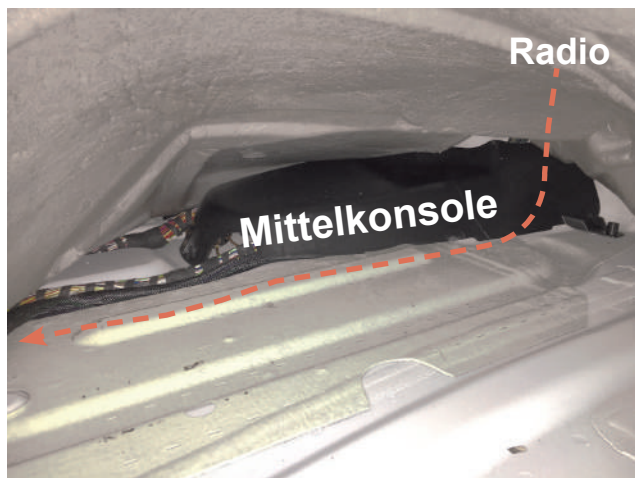
- 1.8. Radioeinheit mit Ausbaubügeln entfernen
- 1.9. Quadlockstecker am Radio öffnen und entfernen
- 1.10. ISO Kabel zwischen Radioanschlusstecker und Radio zwischen schalten
- 1.11. Radio zurück in die Führung stecken
- 1.12. Iso-Kabel am Verstärker anschließen
- 1.13. Subwooferkabel bereits am Verstärker anschließen
- 1.14. Verstärker hinter der Abdeckung mit Klett pads befestigen
- 1.15. Sämtliche Abdeckungen wieder montieren



### Einbau-Hinweis:

Es wird empfohlen, den Verstärker direkt an die Aufbaubatterie anzuschließen.

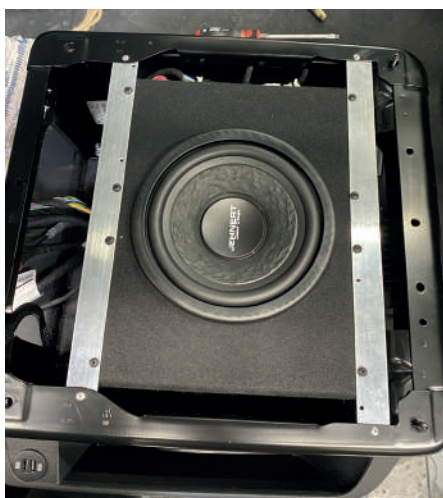
## 2. Subwoofermontage (unter Beifahrersitz)



Verstärkerkabel vom Radio, unter dem Teppich und unter der Abdeckung der Mittelkonsole zur Beifahrer-Sitzkonsole führen.



Das Verstärkerkabel unter der Sitzkonsole aus dem Boden führen.

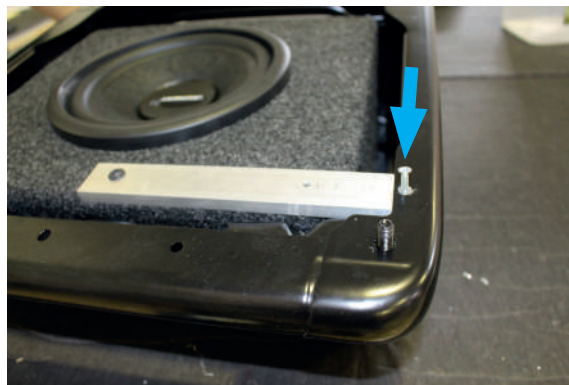


Sämtliche Steuergeräte müssen aus den original Halterungen entfernt werden, sodass der Subwoofer mittig in der Sitzkonsole verstaut werden kann.

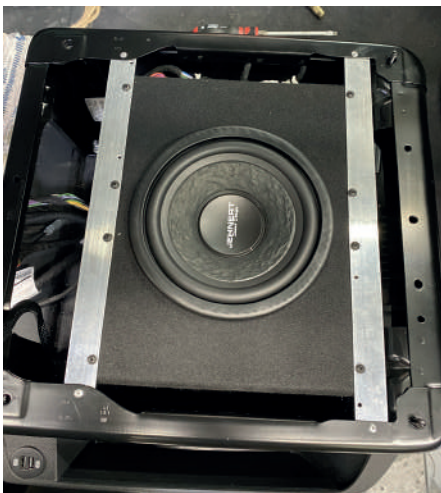




Den Subwoofer zuerst an den Montagewinkeln ansetzen und den Winkel mit je 2x 3,9 x16 Blechschrauben fixieren.



Montagewinkel mit selbstschneidender Schraube (4,2 x 13mm) an der Sitzkonsole fixieren



Die Montagewinkel mit Filzstoff beziehen und sämtliche Steuergeräte so anschließen, dass keine Vibrationsgeräusche entstehen können. Beifahrersitz wieder montieren.

## Grundeinstellungen Verstärker

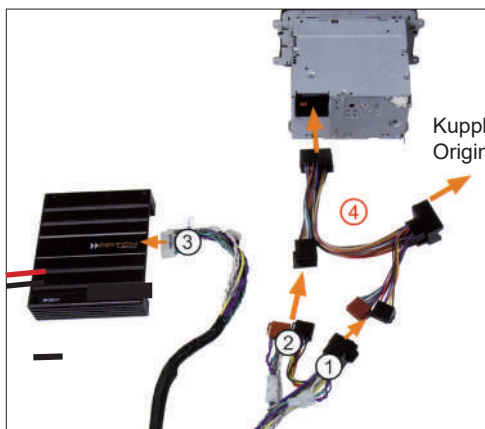


Druckknopf auf „HI“ einstellen (gedrückt)

## 3. Verstärkeranschluss

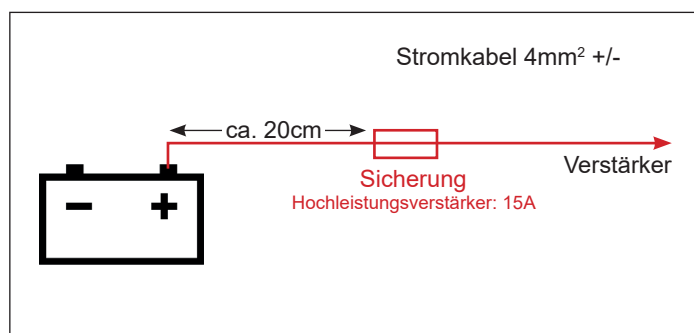
Im Idealfall kann der Verstärker an den Subwoofer in der Beifahrer-Sitzkonsole montiert werden, siehe Schritt 1.  
(Der Einbauort kann jedoch, je nach Fahrzeugausstattung und Platzangebot, variieren).

### Anschluss an das Autoradio

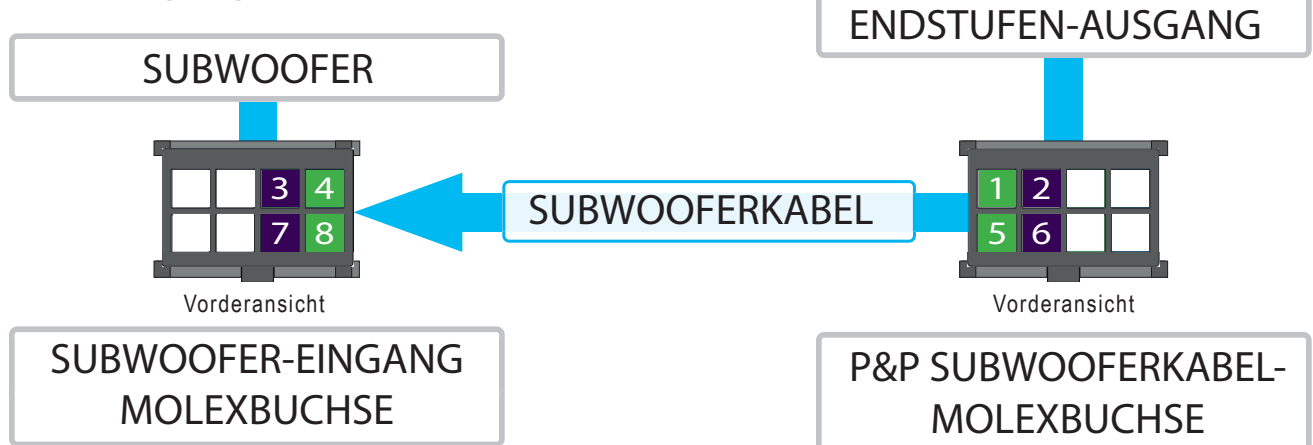


Kupplung und Stecker für Originalkabelbaum oder ISO-Adapter

- ① ISO-Kupplung - hier wird der Kabelbaum des Originalradios oder ein ISO-Adapter eingesteckt.
- ② ISO-Stecker - diese werden in das Originalradio oder in den ISO-Adapter eingesteckt.
- ③ Dieser 20-polige Stecker wird in den Verstärker eingesteckt.
- ④ **Optional:** ISO-Adapter - sollten die ISO-Stecker des mitgelieferten Kabelbaums nicht zum Originalradio passen, muss ein fahrzeugspezifischer ISO-Adapter verwendet werden.
- ⑤ Der Stromanschluss wird mithilfe eines Kabels 10mm<sup>2</sup> direkt an die Batterie angeschlossen - die Plus-Leitung muss kurz vor der Batterie abgesichert werden (15A).



### Pin-Belegung Subwoofer Anschluss:



#### Pinbelegung Subwoofer Eingang:

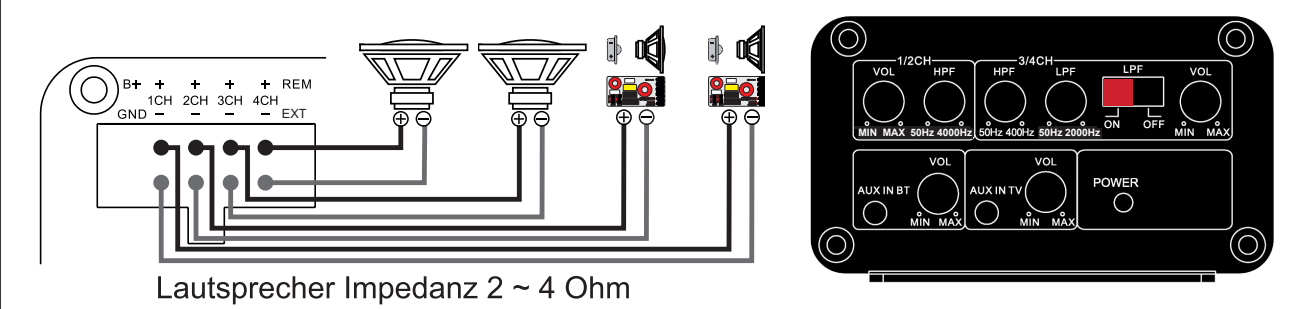
- Pin 4: Subwoofer Kanal **3** -
- Pin 8: Subwoofer Kanal **3** +
- Pin 3: Subwoofer Kanal **4** -
- Pin 7: Subwoofer Kanal **4** +

#### Pinbelegung P&P-Kabel Molexbuchse:

- Pin 1: Subwoofer Kanal **3** -
- Pin 5: Subwoofer Kanal **3** +
- Pin 2: Subwoofer Kanal **4** -
- Pin 6: Subwoofer Kanal **4** +

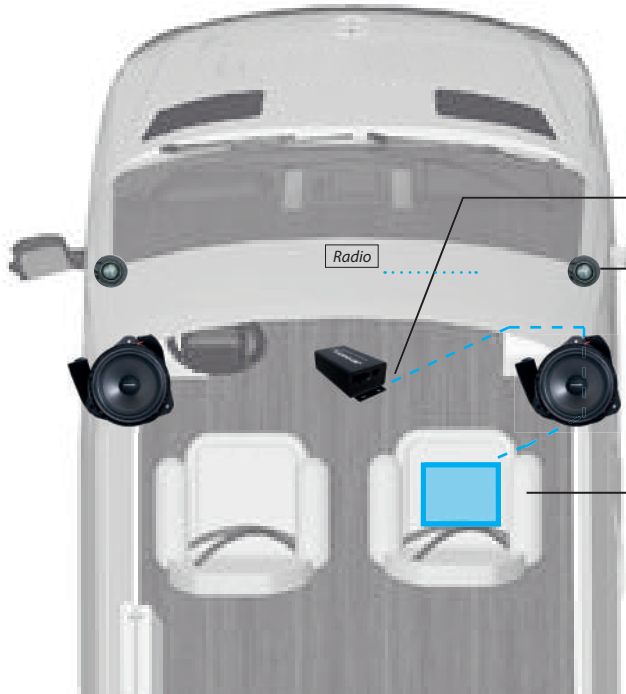
High-Pass sowie Low-Pass-Filter-Einstellungen müssen auf die jeweiligen technischen Angaben der angeschlossenen Lautsprecher eingestellt werden.

#### Anschluss von 2x Wohnraumboxen & 2x Tieftöner/1x Subwoofer:



Lautsprecher Impedanz 2 ~ 4 Ohm

## CampTec Style Ausbaumöglichkeiten



Amp V40 CampTec (Art. Nr.: 81739)

Hochtöner »XA 25« (Art. Nr.: 81735/81736)  
Montage in der A-Säule.

Tieftöner »XM 165« (Art. Nr.: 81735/81736)  
Montage in den Fahrzeug Türverkleidungen.

Subwoofer Unterseat (81741 Lieferumfang)

Das 2-Wege Frontsystem CampTec Style kann optional durch einen Verstärker und Subwoofer (verschiedene Ausführungen wählbar) erweitert werden, um das Klangerlebnis nochmals deutlich zu steigern.

Bei Rückfragen steht Ihnen unser Team in Pliezhausen jederzeit gerne zur Verfügung:

### JEHNERT SOUND DESIGN

»Entwicklung und Produktion von Car-Audio-Systemen«

Inh. Hans-Peter Jehnert  
Im Michelreis 14  
72124 Pliezhausen  
Tel.: 07127-93457-0  
Fax: 07127 / 93457-10  
sounddesign@jehnert.de



Share your Sound Experience  
with #JehnertSoundDesign



[facebook.com/jehnertsounddesign](https://facebook.com/jehnertsounddesign)



Abonniere uns auf Youtube

