

## Verwenden Sie JetRope:

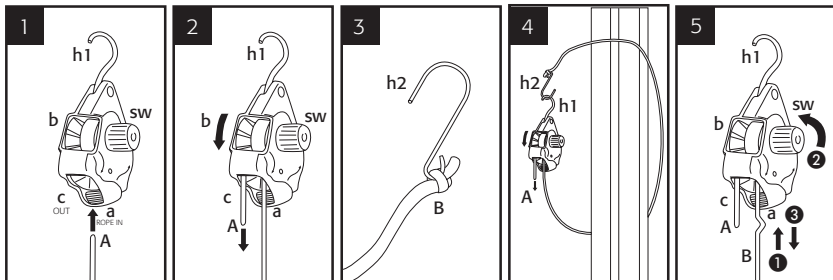
- Anheben, Sichern und Transportieren
- auch auf Motorrad und Fahrrad
- für das blitzschnelle Abspannen von Zelten oder Sonnensegel
- auf Booten (z.B. für Abdeckplanen)
- zu Hause und im Garten
- als komfortable Wäscheleine für unterwegs
- in Reise- und Freizeitmobilien
- für alles was Ihnen sonst noch einfällt

- JetRope ist ein kompaktes System, das Ihnen erlaubt eine weite Vielzahl an Gegenständen schnell und einfach für den Transport zu sichern.
- JetRope kann so festgezogen werden wie es benötigt wird, ohne komplizierte Knoten. Einfach beide Haken einhängen und festziehen.
- JetRope kann mit jeder vergleichbar großen, fest umspinnenen Leine verwendet werden.

## Applying on

- Hoisting / Securing / Transportation
- Motorcycle, bicycle
- PWC (personal watercraft) covers
- Truck, van car top/trunk loads
- Tents, shelters, tarps
- Camping
- Boats, boat covers
- Home, lawn and garden
- Recreational, RV, hunting fishing
- As you can try.

- Winch Tie-Down is an invented, compact system that allows you secure a wide variety of items quickly and easily
- Winch Tie-Down can be tightened as needed without stretching or knots to tie. Simply hook both hoks an pull tight.
- Winch Tie-Down may be used with any comparable sield braided rope or cord.



1. Führen Sie das Ende „A“ der Leine durch die Öffnung „a“ mit der Aufschrift „ROPE IN“ und drehen Sie das Rädchen „b“ bis „A“ an der Öffnung „c“ mit der Aufschrift „OUT“ herauskommt.
2. Befestigen Sie sorgfältig den zusätzlichen Haken h2 am Ende „B“ der Leine durch einen angemessenen Knoten.
3. Nachdem das Objekt geladen wurde, hängen Sie den Windenhaken h1 in den Leinenhaken h2.
4. Ziehen Sie am Ende A der Leine, bis die gewünschte Festigkeit erreicht wurde.
5. Zum Lösen ziehen Sie die Leine B in Richtung der Winde und drehen Sie den Knopf „sw“ entgegen dem Uhrzeigersinn. Ziehen Sie jetzt die Leine B von der Winde weg, um die Befestigung zu lösen.

### Vorsicht!

- Belastbar bis maximal 30 kg (verrutschen der Ladung setzt die Maximal-Grenze herab und ist daher zu vermeiden)
- Überprüfen Sie die Belastung bevor Sie JetRope verwenden. Überschreiten Sie nicht die maximale Belastbarkeit des JetRope. Inspizieren Sie JetRope vor jeder Verwendung auf Schäden und verwenden Sie sie nicht falls beschädigt. Vermeiden Sie das Abklemmen der Leine, scharfe Kanten, heiße Oberflächen und Reibflächen.
- Wir haften nicht für Schäden, die aus der Befestigung oder unsachgemäßer Verwendung der JetRope resultieren.

1. Insert one end of the rope „A“ through the bottom „ROPE IN“ in „a“, then rotate Roller b until „A“ exists at bottom „OUT“ at „c“.
2. Careful attach the additional hook h2 to the other end of rope B by a proper knot-tie
3. After the object is loaded, hook the winch hook h1 to the rope hook h2 and pull tight.
4. Pull „A“ end of rope to reach the desired tightness.
5. To release - first pull the rope „B“ toward „ROPE IN“ at „a“ as direction ①, then switch the switch knob „sw“ counterclockwise as direction ②. And pull rope „B“ out of „ROPE IN“ position as direction ③ to release.

### Caution

- Load limit 65 lb (30 kg)
- Do evaluate actual workload prior to using the rope winch tie-down. Do not exceed load limit of winch or rope. Inspect winch and rope before each use. Do not use if damaged. Avoid pinch points, sharp edges, hot surface or abrasive. Watch for shifting loads. Shifting loads can exceed the workload limit of the rope winch tie-down.
- The attachment of the product is critical and beyond control of United Auto Product, Inc., which is not responsible for the attachment nor the installation. It neither guarantees, nor is liable for any damages resulting from its attachment or improper use. The liability of this product limited to its purchase price if it proves to be defective in material and/ or workmanship.
- United Auto Products, Inc. warrants this product to be free of defects in material or workmanship for a period of one year from the date of purchase. This warranty applies to the original owner only. Warranty does not cover damage caused by alterations, misuse, abuse or use contrary to United Auto Products specifications or instructions. United Auto Products makes no other warranty expressed or implied.