



ALLES FÜR REISEMOBILE
CAMPING & CARAVANS

Montageanleitung Einbaurahmen Mercedes Sprinter / VW LT mittlerer Radstand 3550 mm, Serienflachdach, mit Fahrerhausausschnitt, Art.-Nr. 23044

Achtung!

Bevor Sie mit den nachfolgend beschriebenen Arbeiten beginnen, sollten Sie die Montageanleitung einmal komplett durchgelesen haben und sich anschließend das benötigte Werkzeug bereitlegen.

Führen Sie die Montage nur in der beschriebenen Reihenfolge durch.

Bei Nichtbeachtung dieser Montageanleitung und Änderungen an Dach und Rahmen erlischt jegliche Haftung für entstehende Schäden sowie alle Garantie- und Gewährleistungsansprüche durch und von Reimo.

Hinweise für den Fahrzeughalter

Unverzügliche Durchführung und Bestätigung der Änderungsabnahme in Verbindung mit dem beigefügten Teilegutachten:

Durch die vorgenommene Änderung erlischt die Betriebserlaubnis des Fahrzeuges, wenn nicht unverzüglich die gemäß StVZO § 19 Abs. 3 vorgeschriebene Änderungsabnahme durchgeführt und bestätigt wird oder wenn festgelegte Auflagen nicht eingehalten werden.

Nach der Durchführung der technischen Änderung ist das Fahrzeug unter Vorlage des vorliegenden Teilegutachtens unverzüglich einem amtlich anerkannten Sachverständigen oder Prüfer einer Technischen Prüfstelle oder einem Prüfenieur einer amtlich anerkannten Überwachungsorganisation zur Durchführung und Bestätigung der vorgeschriebenen Änderungsabnahme vorzuführen.

Es werden folgende Werkzeuge und Materialien benötigt:

Bohrmaschine, Stahlbohrer 5.1, 6.0, 10.0 mm, Stichsäge mit Metallsägeblatt, Filzstift, Bandmaß, Kartuschenpistole, Klebeband, Nietzange für Stahlnieten Ø5mm, Metallfeile, Schutzbrille, Arbeitshandschuhe, Korrosionsschutzfarbe, 4 Spannzwingen, Schleifvlies oder vergleichbares.

Sikaflex-Entferner (Art.-Nr. 29416) oder anderer geeigneter Verdünner

Sikaflex-Haftreiniger (Art.-Nr. 29415)

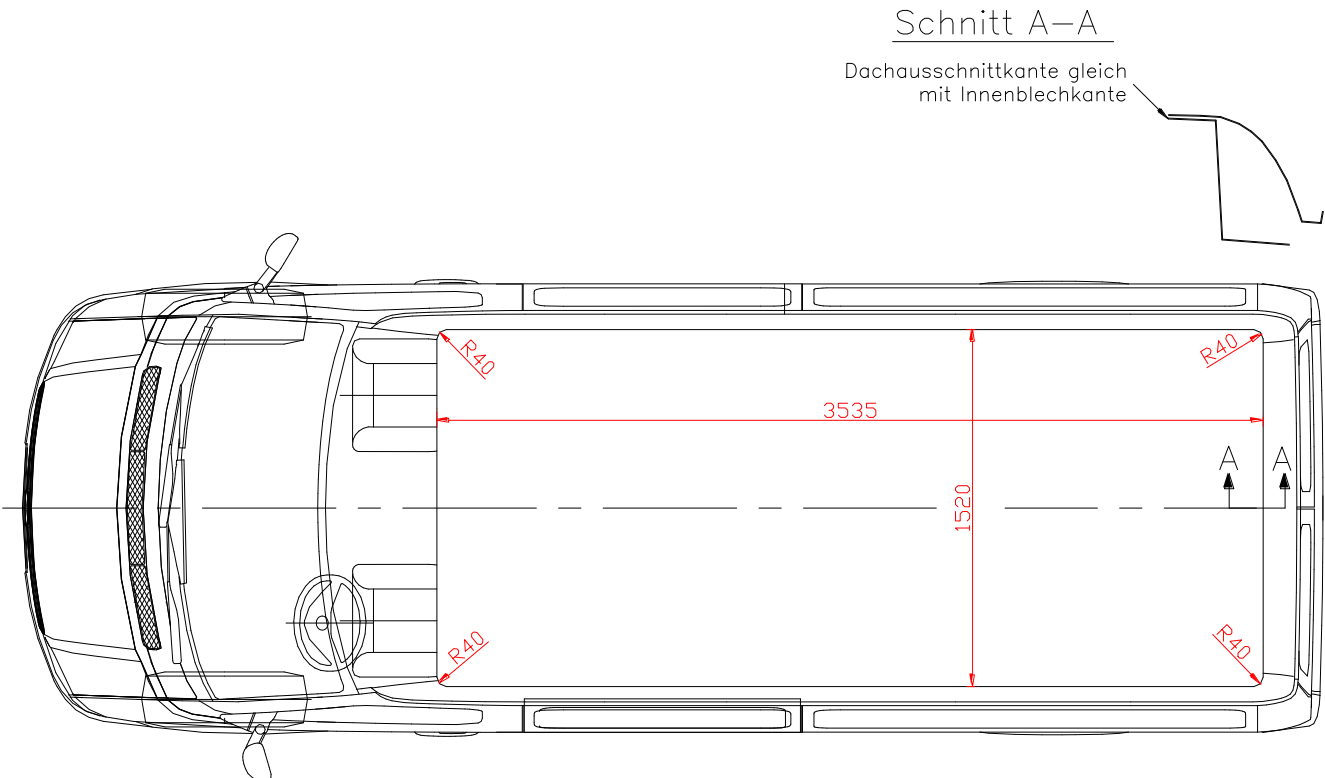
Sika Sikaflex 522 weiß (Art.-Nr. 294104), Menge 2

1. Fahrzeugvorbereitung:

- Den Fahrzeughimmel komplett demontieren, Sitze ausbauen und Boden und Armaturenbrett abdecken.
- Fahrzeug ab oberem Bereich der Scheiben außen abdecken, damit keine Metallspäne den Lack beschädigen können.

2. Dach ausschneiden:

Nach Zeichnung die Maße für den Dachausschnitt auf dem Fahrzeugdach anzeichnen und nochmals überprüfen.



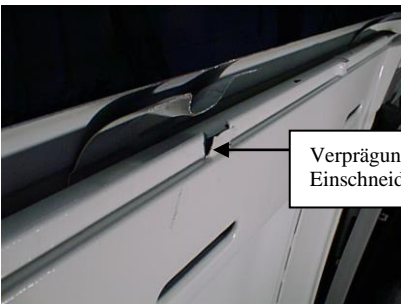
An den Ecken jeweils eine Bohrung 10mm setzen, zum Eintauchen der Stichsäge.

Beim Ausschneiden des Blechdaches auf nötige Unterstützung und Lagerung des Ausschnittes achten!

Das gelöste Blechdach vorsichtig **mit Arbeitshandschuhen** entfernen.

Schnittkanten entgraten und mit Korrosionsschutzmittel behandeln.

3. Montage Dachverstärkungsrahmen:

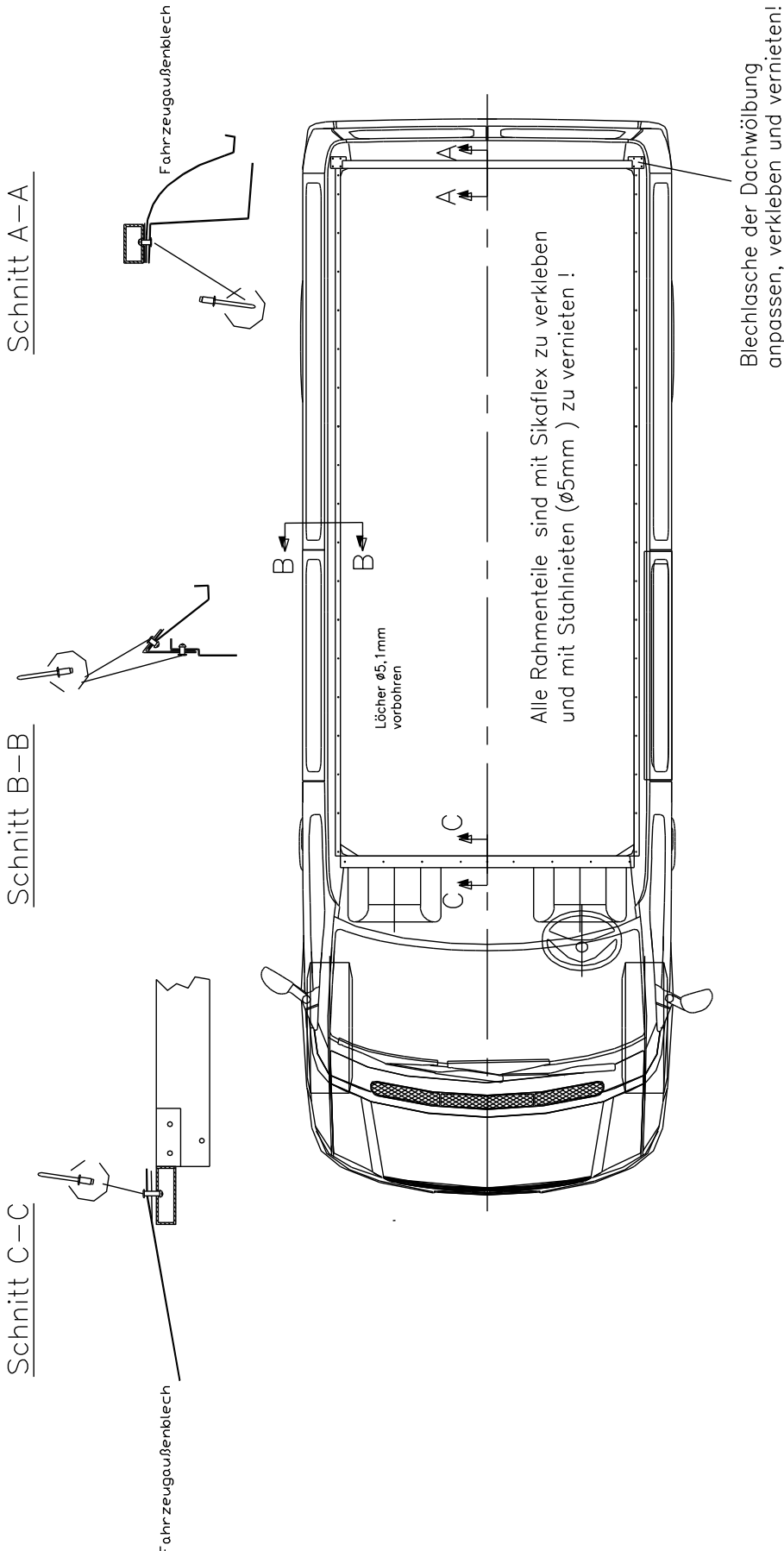


Verprägung beidseitig
Einschneiden!



Verprägung nach außen
umlegen oder zurückstellen.

Die Verprägungen am Karosserierand innenseitig, einschneiden und nach außen umlegen oder zurückstellen. Schnittkanten mit Rostschutzfarbe behandeln.



- Die Rahmenteile in den Dachausschnitt einpassen und festklemmen.
- Die Bohrungen für die Vernietpunkte umlaufend alle 20cm anbringen, bohren (5mm)
- Rahmenteile entfernen, Bohrungen entgraten und Bohrspäne sorgfältigst entfernen.
- Klebeflächen beidseitig (Verstärkungsrahmen zu Karosserie) mit **Sika Aktivator 205** nach Vorschrift ((1. Mit Schleifvlies fein anschleifen. 2. Reinigen mit Sika Aktivator 205. Ablüftzeit: min. 10 Min. / max. 2 Std.) behandeln.
- Die Rahmenteile mit Sikaflex bestreichen und wieder einsetzen.
- Rahmenteile mit den Stahl-Nieten befestigen.

Tipp: Das austretende Sikaflex sofort entfernen.

Das Fahrzeug sollte bis zur Aushärtung des Klebstoffs (ca.24 Std.) nicht bewegt werden!

Falls Sie das Fahrzeug schneller bewegen wollen, nehmen Sie **SikaTack-Pro Rep.Set (Art.-Nr. 294841)**.

Sehr geehrter Kunde,
diese Montageanleitung ist das Produkt von Erfahrung, technischer Sachkenntnis und 25 Jahren Erfahrung mit und von unseren Kunden. Bitte helfen Sie uns weiterhin mit, diese Anleitungen für Sie, den Kunden, in begreiflicher Weise auf dem Stand der Zeit zu halten.
Für Kritik oder Anregungen stehen wir Ihnen rund um die Uhr unter der Faxnr. 06103/481695 dankbar zur Verfügung.

Mit freundlichen Grüßen

Ihr REIMO – Team